

# CATÁLOGO SANIDAD

ÚNICOS COMO TÚ

uniforme  
Actual





## INTRODUCCIÓN A NUESTRA MARCA

En Uniforme Actual, te asesoramos para que encuentres la ropa de trabajo que mejor se adapte a tu profesión, garantizando la seguridad de los empleados y dándole a tu negocio la distinción que merece.

Confeccionamos uniformes de trabajo que cumplen la normativa establecida para cada sector.

Disponemos de una amplia gama de colores y, dentro de la carta de tejidos, diferentes composiciones y la opción de tejido ecológico.



# uniforme Actual

## INDICE

- 01.** MUJER  
P. 06 - 32
- 02.** HOMBRE  
P. 33 - 44
- 03.** PANTALONES  
P. 45 - 46
- 04.** CALZADO  
P. 47 - 48
- 05.** TEXTIL  
P. 49 - 51
- 06.** TEJIDOS  
P. 52 - 54



Nuestros uniformes de trabajo están fabricados en España. Cada temporada, añadimos nuevos diseños para ofrecer prendas modernas y coloridas confeccionadas con materiales de última generación.



01

M U J E R





## CLINIC

**Descripción:** chaqueta manga larga/corta/francesa, dos bolsillos, abotonadura lateral con corchetes. Largo 71 cm.

### COLORES



### TALLAS

XS S M  
L XL XXL

### FABRICADO

En España 

Consultar tallas especiales. Ver opciones de tejidos en el apartado de la página 53.



## CANDY

**Descripción:** Chaqueta manga larga/corta/francesa, dos bolsillos y cremallera lateral.

Largo 66 cm.

### COLORES



### TALLAS

XS S M  
L XL XXL

### FABRICADO

En España 

Consultar tallas especiales. Ver opciones de tejidos en el apartado de la página 53.



## LIDIA

**Descripción:** Chaqueta de manga larga/corta/francesa, un bolsillo, cremallera en diagonal. Largo 72 cm.

### COLORES



### TALLAS

XS S M  
L XL XXL

### FABRICADO

En España 

Consultar tallas especiales. Ver opciones de tejidos en el apartado de la página 53.





## CELIA

**Descripción:** Chaqueta de manga larga/corta/francesa, dos bolsillos, cuello solapa contraste, manga larga vuelta contraste, fuelle en la espalda para mayor movilidad por ser una prenda bastante entallada. Largo 71 cm.

### COLORES



### TALLAS

XS S M  
L XL XXL

### FABRICADO

En España 

Consultar tallas especiales. Ver opciones de tejidos en el apartado de la página 53.



**ARA**

**Descripción:** chaqueta manga larga/corta/francesa, dos bolsillos, cuello chimenea, fuelle en la espalda para mayor movilidad, al tratarse de una prenda bastante entallada. Largo 68 cm.

#### COLORES



#### TALLAS

XS S M  
L XL XXL

#### FABRICADO

En España 

Consultar tallas especiales. Ver opciones de tejidos en el apartado de la página 53.



## FARAS

**Descripción:** chaqueta de manga larga/corta/francesa, tres bolsillos.  
Largo 70 cm.

### COLORES



### TALLAS

XS S M  
L XL XXL

### FABRICADO

En España 

Consultar tallas especiales. Ver opciones de tejidos en el apartado de la página 53.



## TELMA

**Descripción:** chaqueta de manga larga/corta/francesa, dos bolsillos, cuello mao, abotonadura lateral con corchetes. Largo 74 cm.

### COLORES



### TALLAS

XS S M  
L XL XXL

### FABRICADO

En España 

Consultar tallas especiales. Ver opciones de tejidos en el apartado de la página 53.



## IRIS

**Descripción:** chaqueta de manga larga/al codo con doblez y abertura lateral, un bolsillo, cremallera interior. Largo 69 cm.

### COLORES



### TALLAS

XS S M  
L XL XXL

### FABRICADO

En España 

Consultar tallas especiales. Ver opciones de tejidos en el apartado de la página 53.



## JIMENA

**Descripción:** chaqueta de manga larga/corta/francesa, un bolsillo y cremallera oculta, cuello chimenea, fuelle en la espalda para mayor movilidad, al tratarse de una prenda bastante entallada. Largo 71 cm.



### COLORES



### TALLAS

XS S M  
L XL XXL

### FABRICADO

En España 

Consultar tallas especiales. Ver opciones de tejidos en el apartado de la página 53.



**ALBA**

**Descripción:** chaqueta de manga larga/corta/francesa, tres bolsillos, cuello mao.  
Largo 74 cm.

#### COLORES



#### TALLAS

XS S M  
L XL XXL

#### FABRICADO

En España 

Consultar tallas especiales. Ver opciones de tejidos en el apartado de la página 53.

## LUNA

**Descripción:** chaqueta de manga larga/corta/francesa, dos bolsillos, cuello chimenea, fuelle en la espalda para mayor movilidad, al tratarse de una prenda bastante entallada. Largo 72 cm.



### COLORES



### TALLAS

XS S M  
L XL XXL

### FABRICADO

En España

Consultar tallas especiales. Ver opciones de tejidos en el apartado de la página 53.



## BLAZER - M

**Descripción:** chaqueta de manga corta/larga, tres bolsillos. Largo 78 cm.

### COLORES



### TALLAS

XS S M  
L XL XXL

### FABRICADO

En España 

Consultar tallas especiales. Ver opciones de tejidos en el apartado de la página 53.



## CARLA

**Descripción:** bata de manga larga/corta/francesa, cuello mao, tres bolsillos. Largo 85 cm.

### COLORES



### TALLAS

XS S M  
L XL XXL

### FABRICADO

En España 

Consultar tallas especiales. Ver opciones de tejidos en el apartado de la página 53.





## ELISA

**Descripción:** bata de manga corta/larga/francesa, tres bolsillos, abotonadura con corchetes, cuello mao. Largo 83 cm.

### COLORES



### TALLAS

XS S M  
L XL XXL

### FABRICADO

En España 

Consultar tallas especiales. Ver opciones de tejidos en el apartado de la página 53.



## JARA

**Descripción:** bata de manga larga/corta/francesa, un bolsillo y cremallera oculta, cuello chimenea, fuelle en la espalda para mayor movilidad, al tratarse de una prenda bastante entallada. Largo 80 cm.

### COLORES



### TALLAS

XS S M  
L XL XXL

### FABRICADO

En España

Consultar tallas especiales. Ver opciones de tejidos en el apartado de la página 53.



## SONIA

**Descripción:** bata de manga corta/larga/francesa, cuello mao, dos bolsillos, abotonadura lateral con corchetes. Largo 83 cm.

### COLORES



### TALLAS

XS S M  
L XL XXL

### FABRICADO

En España 

Consultar tallas especiales. Ver opciones de tejidos en el apartado de la página 53.



**BEF - M**

**Descripción:** bata de manga corta/larga/francesa, tres bolsillos, abotonadura central con corchetes, cuello mao. Largo 88 cm.

#### COLORES



#### TALLAS

XS S M  
L XL XXL

#### FABRICADO

En España 

Consultar tallas especiales. Ver opciones de tejidos en el apartado de la página 53.



## LOURDES

**Descripción:** bata de manga corta/larga/francesa, dos bolsillos, abotonadura central con corchetes. Largo 84 cm.

### COLORES



### TALLAS

XS S M  
L XL XXL

### FABRICADO

En España 

Consultar tallas especiales. Ver opciones de tejidos en el apartado de la página 53.





## CARMEN

**Descripción:** bata de manga corta/larga/francesa, tres bolsillos. Largo 84 cm.

### COLORES



### TALLAS

XS S M  
L XL XXL

### FABRICADO

En España 

Consultar tallas especiales. Ver opciones de tejidos en el apartado de la página 53.



**MARA**

**Descripción:** bata de manga corta/larga/francesa, tres bolsillos. Largo 84 cm.

**COLORES**



**TALLAS**

XS S M  
L XL XXL

**FABRICADO**

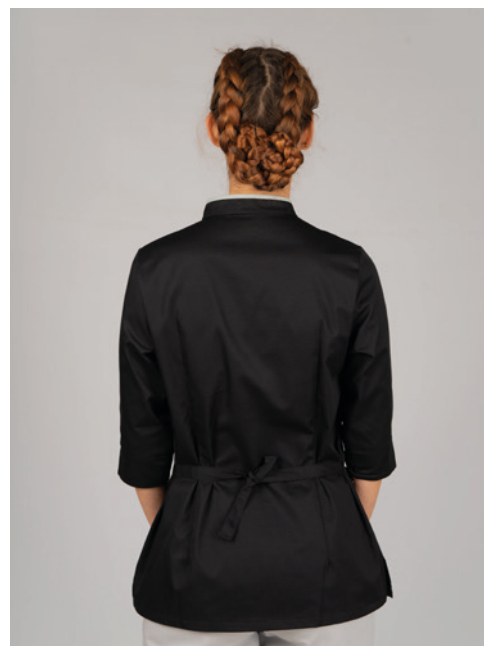
En España 

Consultar tallas especiales. Ver opciones de tejidos en el apartado de la página 53.

## CANDELA

**Descripción:** chaqueta de manga corta/larga/francesa, un bolsillo, abotonadura lateral con corchetes.

Largo 70 cm.



### COLORES



### TALLAS

XS S M  
L XL XXL

### FABRICADO

En España 

Consultar tallas especiales. Ver opciones de tejidos en el apartado de la página 53.



## GANDHI

**Descripción:** chaqueta de manga corta/larga/francesa, dos bolsillos, cuello chimenea, cierre central con botones forrados. Largo 77 cm.

### COLORES



### TALLAS

XS S M  
L XL XXL

### FABRICADO

En España 

Consultar tallas especiales. Ver opciones de tejidos en el apartado de la página 53.



## VALERI

**Descripción:** chaqueta de manga japonesa, un bolsillo, botones de cierre forrados en tela, cremallera lateral. Largo 67 cm.

### COLORES



### TALLAS

XS S M  
L XL XXL

### FABRICADO

En España 

Consultar tallas especiales. Ver opciones de tejidos en el apartado de la página 53.



## HINDÚ

**Descripción:** chaqueta de manga con frunce ideal para adaptarla a diferentes largos, un bolsillo, cuello mao, lazo en la espalda para ajustar. Largo 68cm.



### COLORES



### TALLAS

XS S M  
L XL XXL

### FABRICADO

En España 

Consultar tallas especiales. Ver opciones de tejidos en el apartado de la página 53.



## KIMONO

**Descripción:** chaqueta de manga corta/larga/francesa, un bolsillo.  
Largo 68 cm.

### COLORES



### TALLAS

XS S M  
L XL XXL

### FABRICADO

En España

Consultar tallas especiales. Ver opciones de tejidos en el apartado de la página 53.

## NURIA

**Descripción:** chaqueta de manga corta/larga/francesa, cuello mao, un bolsillo, lazo en la espalda para entallar.

Largo 85 cm.



### COLORES



### TALLAS

XS S M  
L XL XXL

### FABRICADO

En España 

Consultar tallas especiales. Ver opciones de tejidos en el apartado de la página 53.

# 02

**H O M B R E**





## BLAZER - H

**Descripción:** chaqueta de manga corta/larga, tres bolsillos. Largo 79 cm.

### COLORES



### TALLAS

XS S M  
L XL XXL

### FABRICADO

En España 

Consultar tallas especiales. Ver opciones de tejidos en el apartado de la página 53.





## ISAAC

**Descripción:** chaqueta de manga corta/larga, tres bolsillos, abotonadura central con corchetes, cuello mao. Largo 79 cm.

### COLORES



### TALLAS

XS S M  
L XL XXL

### FABRICADO

En España 

Consultar tallas especiales. Ver opciones de tejidos en el apartado de la página 53.



## FRAN

**Descripción:** chaqueta de manga corta/larga, tres bolsillos, cuello de pico.  
Largo 79 cm.

### COLORES



### TALLAS

XS S M  
L XL XXL

### FABRICADO

En España 

Consultar tallas especiales. Ver opciones de tejidos en el apartado de la página 53.



## SERGIO

**Descripción:** chaqueta de manga corta/larga, tres bolsillos, abotonadura central con corchetes ocultos, cuello mao. Largo 79 cm.

### COLORES



### TALLAS

XS S M  
L XL XXL

### FABRICADO

En España 

Consultar tallas especiales. Ver opciones de tejidos en el apartado de la página 53.



## JORGE

**Descripción:** chaqueta de manga corta/larga, tres bolsillos, cuello mao. Largo 77 cm.

### COLORES



### TALLAS

XS S M  
L XL XXL

### FABRICADO

En España 

Consultar tallas especiales. Ver opciones de tejidos en el apartado de la página 53.



## JAIME

**Descripción:** chaqueta de manga corta/larga, tres bolsillos, cuello mao, cremallera corta.  
Largo 74 cm.

### COLORES



### TALLAS

XS S M  
L XL XXL

### FABRICADO

En España 

Consultar tallas especiales. Ver opciones de tejidos en el apartado de la página 53.





**SANET**

**Descripción:** chaqueta unisex de manga corta/larga, tres bolsillos.  
Largo 72 cm.

#### COLORES



#### TALLAS

XS S M  
L XL XXL

#### FABRICADO

En España 

Consultar tallas especiales. Ver opciones de tejidos en el apartado de la página 53.



## FLAVIO

**Descripción:** chaqueta de manga corta/larga, dos bolsillos, media abotonadura central, botones forrados. Largo 75 cm.

### COLORES



### TALLAS

XS S M  
L XL XXL

### FABRICADO

En España 

Consultar tallas especiales. Ver opciones de tejidos en el apartado de la página 53.



## JULIO

**Descripción:** bata de manga corta/larga, tres bolsillos, cremallera central. Largo 96 cm.

### COLORES



### TALLAS

XS S M  
L XL XXL

### FABRICADO

En España

Consultar tallas especiales. Ver opciones de tejidos en el apartado de la página 53.



**BEF-H**

**Descripción:** bata de manga corta/larga, cuello mao, tres bolsillos, abotonadura central con corchetes. Largo 96 cm.

#### COLORES



#### TALLAS

XS S M  
L XL XXL

#### FABRICADO

En España 

Consultar tallas especiales. Ver opciones de tejidos en el apartado de la página 53.



## CLASSIC COMBI

**Descripción:** bata de manga corta/larga, tres bolsillos. Largo 100 cm.

### COLORES



### TALLAS

XS S M  
L XL XXL

### FABRICADO

En España 

Consultar tallas especiales. Ver opciones de tejidos en el apartado de la página 53.



# 03

## PANTALONES





### PSG1

**Descripción:** pantalon UNISEX con goma.

**Composición:** sarga 65% y 35% de algodón. Posibilidad de fabricar en microfibra, sarga con elastano y tejido ecológico.

**TALLAS** XS S M L XL XXL

**COLORES**

**FABRICADO** En España



### PITILLO

**Descripción:** pantalon de mujer, sin bolsillos y con cremaller lateral.

**Composición:** tejido elástico 100% poliester.

**TALLAS** 36 38 40 42 44

**COLORES**

**FABRICADO** En España



### PS

**Descripción:** pantalon de mujer sin bolsillos y con cremallera.

**Composición:** sarga 65% poliester y 35% algodón. Posibilidad de fabricar en microfibra, sarga con elastano y tejido ecológico.

**TALLAS** 36 38 40 42 44

**COLORES**

**FABRICADO** En España

# 044

**CALZADO**





### ZUECO FLOTANTE

**Zuecos EVA células cerradas, libre de látex:**

- Solo 95 grs. en cada pie.
- Anatómicos.
- Antideslizantes.
- Antibacterianos.



### ZUECO TÉCNICO

**Zuecos TPE termo inyectado, libre de latex:**

- Desinfectables en autoclave hasta 140°C.
- Antiestáticos e Higiénicos.
- Flexibilidad garantizada.
- Horma anatomica y ergonómica.
- Correa abatible.



### ZUECO EVAN

Zueco de máxima comodidad, con agujeros de ventilación y tira de sujeción de doble posición en el talón. Modelo multifuncional, para usar en tiempo libre y también ideal para personas que pasan muchas horas de pie, como trabajadores del sector alimentación, sanitario...

Posibilidad de varios colores en todos los zuecos, consultar con el comercial.

# 05

## TEXTIL







### ARTIC WOMAN

Chaqueta polar, con cuello alto forrado y cubre costuras reforzado a tono. Puños con ribete elástico. Bolsillos laterales. Corte entallado.



### GOLDEN WOMAN

Camiseta entallada de manga corta en Algodón Orgánico. Escota redondo con Rib 1x1. Costuras decorativas en bajo y mangas. Costuras laterales.



### ARTIC

Chaqueta polar, con cuello alto forrado y cubrecosturas reforzado a tono. Bolsillos laterales. Puños con ribete elástico. Bajo con ajustadores interiores laterales.

Consultar al comercial nuestra gama de colores y tallas.



### GOLDEN

Camiseta tubular de manga corta en Algodón Orgánico. Cuello redondo con Rib 1x1. Costuras decorativas en bajo y mangas.



### PEGASO WOMAN

Polo de manga corta entallado. Cuello y ribete de manga en canalé 1x1. Tapeta con 3 botones. Cubre costuras en cuello. Aperturas laterales en el bajo.



### JAMAICA

Camiseta de manga corta entallada, con cuello redondo doble acanalado 1x1, cubre costuras reforzado en cuello y hombros, costuras laterales.



### ARTIC

Polo de manga corta. Cuello y ribete de manga en canalé 1x1. Tapeta con 3 botones. Cubre costuras en cuello. Aperturas laterales en el bajo.



### ATOMIC 150

Camiseta de manga corta, cuello redondo doble. Cubrecosturas reforzado en cuello y hombros, tejido tubular.

Consultar al comercial nuestra gama de colores y tallas.

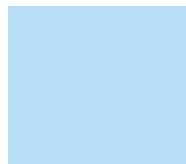
## ¿POR QUÉ ELEGIR NUESTROS TEJIDOS?

Estos 20 años de experiencia acumulada en el sector textil de uniformes laborales nos ha permitido hacer una selección exhaustiva de diferentes tipos de tejidos para ofrecer a nuestros clientes los más idóneos y de mejor calidad, apostando por empresas de fabricación nacional. Todos cuentan con el certificado OEKO TEX, el cual garantiza la ausencia de sustancias nocivas en el proceso de fabricación.

### GAMA COLORES



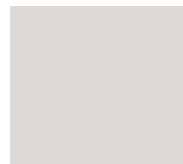
**azul**



**azul claro**



**morado**



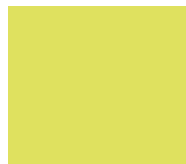
**gris claro**



**beige claro**



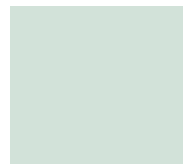
**esmeralda**



**pistacho**



**fucsia**



**verde agua**



**blanco**

## TEJIDOS

### **SARGA ULTRAWASH 65% POLIESTER 35% ALGODÓN 200gr**

La gama ultrawash es un nuevo concepto de tejidos especialmente diseñados para obtener los mejores resultados y rendimientos después de los más estrictos lavados industriales.

### **SARGA ELÁSTICA 59% POLIESTER 39% ALGODÓN 2% ELASTANO 206g**

La sarga elástica es una tela que gracias a su composición con elastano le confiere una cierta elasticidad. Este tejido ofrece una mayor comodidad y un tacto suave.

### **MICROFIBRA 100% POLIESTER 150gr.**

La microfibra es un tejido antibacteriano, altamente transpirable, lavable a 90°, de secado muy rápido y que no necesita plancha. Tejido cómodo y versátil.

### **SARGA TERRA 70% LYOCELL 30% POLIESTER 210gr.**

Hemos apostado por los tejidos de la gama TERRA ecológico que tienen un tacto agradable, son hipoalergénicos y ofrecen un nivel de comodidad excelente, así como alta capacidad de absorción de la humedad.

Contamos con el certificado OEKO-TEX.





## ¿POR QUÉ PERSONALIZARLOS?

Pensamos que aporta un gran valor añadido la personalización de nuestro uniforme creando identidad e imagen corporativa.

Posibilidad de bordado y serigrafía del logotipo del cliente en nuestros uniformes para de esta manera lograr un producto de máxima calidad y con un acabado personalizado.

## DISEÑOS EXCLUSIVOS

Ofrecemos la posibilidad de crear desde 0 uniformes personalizados, realizando patrones exclusivos de acuerdo a las necesidades de nuestros clientes con sus colores de identidad.

Presupuestos a medida y asesoramiento corporativo.





# uniforme Actual

## CONTACTO

### **CENTRO Y NORTE ESPAÑA**

669 315 847

[info@uniformeactual.com](mailto:info@uniformeactual.com)

### **ANDALUCIA**

646 161 648

[gabriela@uniformeactual.com](mailto:gabriela@uniformeactual.com)

699 444 282

[antonio@uniformeactual.com](mailto:antonio@uniformeactual.com)

[www.uniformeactual.com](http://www.uniformeactual.com)

**DISEÑO, INNOVACIÓN Y CALIDAD**